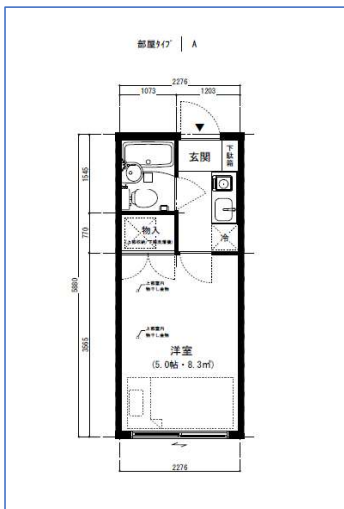


土地付き 1Kタイプ 宿泊施設		土地付き新築 1棟物件 表面利回り 24.48% (実質利回り 7.65%)			販売価格 3,690万円 (税込)
物件No.033 宮古島市平良大浦a区画 (全2区画)	4戸	旅館業許可、家具・家電、管理一式付き煩わしさゼロプラン			初年度即時償却額 3,060万円 (内訳 土地代金 450万円 建物代金 3,240万円)



条件	
部屋数	4部屋(戸)
1部屋あたりの宿泊/日額(税込)	8,250円

(税抜き 7,500円) ※本シミュレーションは宿泊費設定は2年毎に3.8%ずつ低下し9年で15%低下する予測です。

収支予測		収入/初年度	支出/初年度	初年度(手残り)	初年度表面利回	初年度実質利回
稼働率	75%	9,033,750円	-6,209,467円	2,824,283円	24.48%	7.65%
稼働率	65%	7,829,250円	-5,450,632円	2,378,618円	21.22%	6.45%

コンテナホテル事業で始める決算対策

即時償却約 **90%** を実現

新築 1棟物件で高利回りを提案します。

SIS-container hotel in 宮古島

即時償却

2021年 3月 31日まで



宮古空港	約 10.2 km	約 19 分 (車)
下地島空港	約 20.6 km	約 32 分 (車)
宮古島市役所	約 5.7 km	約 13 分 (車)
沖縄県立宮古病院	約 6.8 km	約 14 分 (車)
宮古島徳洲会病院	約 8.7 km	約 18 分 (車)
ドン・キホーテ	約 7.9 km	約 14 分 (車)
ファミリーマート	4.4 km	約 8 分 (車)
サンエー (スーパー)	約 6.2 km	約 13 分 (車)
マクドナルド	約 8.9 km	約 18 分 (車)
モスバーガー	約 6.7 km	約 15 分 (車)
ドラッグストアモリ	約 7.3 km	約 16 分 (車)
伊良部大橋	約 8.7 km	約 16 分 (車)

カラカラ先生のダイビングスクール	約 4.5 km	約 9 分 (車)
ダイビングサービス宮古	約 3.5 km	約 7 分 (車)
大浦バス停	約 0.4 km	約 1 分 (車)
大浦漁港	約 1.1 km	約 3 分 (車)
沖縄電力	約 4.4 km	約 8 分 (車)
マンゴー市場	約 5.8 km	約 10 分 (車)
漁業センタービーチ	約 3.4 km	約 9 分 (車)
間那津海岸	約 3.6 km	約 10 分 (車)
平良港	約 5.7 km	約 11 分 (車)
大浦湾	約 1.2 km	約 5 分 (車)
砂山ビーチ	約 3.9 km	約 8 分 (車)
宮古島市公設市場	約 6.4 km	約 12 分 (車)

建物	構造	重量鉄骨平屋造り	
	コンテナ20ftタイプ	4 個	
	延べ床面積	56.7 m ²	
	収益戸数	4 戸	
1部屋あたり	カラー	紺	
	床面積	14.18 m ²	
	コンテナ数	1 個	
	天井高	2.5 m	
土地	地目	宅地	地積 654.98m ²
	土地権利	所有権	
販売価格に含まれているもの			
土地代金、建物代金、内装・設備一式、地盤調査、各届出・申請一式、独立基礎 (N値良好とした場合)、上下水道引込・宅内、電気引込・宅内、プロパンガス、整地造成、外構工事、シーリングライト、エアコン、TVアンテナ、TV、電子レンジ、カーテン、ベット、布団、ハンガー、ウォシュレット、洗濯機、浄化槽、給水ポンプ、家具・家電、旅館業許可。人が宿泊できる状態まで全部込み込み。			
販売価格に含まれていないもの			
仲介手数料、登記費用、契約印紙代金、火災保険料は価格に含まれておりません。			
備考			

	http://sis-container.com SISビジョン株式会社 宮崎市阿波岐原町前浜4276番202 TEL (代) 0985-33-9006 FAX 0985-28-3025	メールお問い合わせ info@sis-container.com	最終更新日 2020/2/19	建物取引業態 売主
	【東京、名古屋、大阪、福岡、沖縄】個別商談会開催中		現場番号 32	