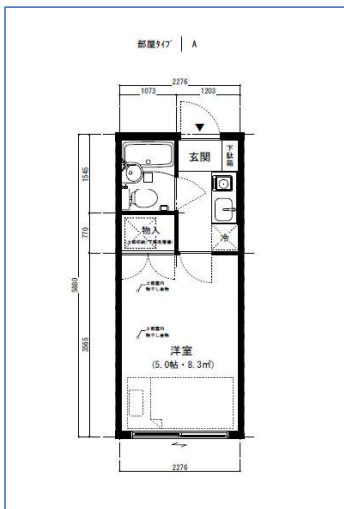


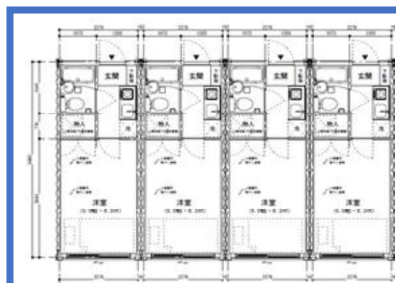
土地付き1Kタイプ 宿泊施設		土地付き新築1棟物件 表面利回り 24.85% (実質利回り 7.83%)		販売価格 3,731.6万円(税込)
物件No.019 沖縄県宮古島市下地字与那覇	4戸	旅館業許可、家具・家電、管理一式付き煩わしさゼロプラン		初年度即時償却額 3,243.6万円
				(内訳) 土地代金 308万円 建物代金 3,424万円



条件	
部屋数	4部屋(戸)
1部屋あたりの宿泊/日額(税込)	8,470円

(税抜き 7,700円) ※本シミュレーションは宿泊費設定は2年毎に3.8%ずつ低下し9年で15%低下する予測です。

収支予測		収入/初年度	支出/初年度	初年度(手残り)	初年度表面利回	初年度実質利回
稼働率	75%	9,274,650円	-6,352,106円	2,922,544円	24.85%	7.83%
稼働率	65%	8,038,030円	-5,573,036円	2,464,994円	21.54%	6.61%



コンテナホテル事業で始める決算対策

即時償却約 90% を実現

建物	構造	重量鉄骨平屋造り	
	コンテナ20ftタイプ	4個	
	延べ床面積	56.7㎡	
	収益戸数	4戸	
1部屋あたり	カラー	紺	
	床面積	14.18㎡	
	コンテナ数	1個	
	天井高	2.5m	
土地	地目	農地	地積 292.00㎡
	土地権利	所有権	
販売価格に含まれているもの			
土地代金、建物代金、内装・設備一式、地盤調査、各届出・申請一式、独立基礎(N値良好とした場合)、上下水道引込・宅内、電気引込・宅内、プロパンガス、整地造成、外構工事、シーリングライト、エアコン、TVアンテナ、TV、電子レンジ、カーテン、ベット、布団、ハンガー、ウォシュレット、洗濯機、浄化槽、給水ポンプ、家具・家電、旅館業許可。人が宿泊できる状態まで全部込み込み。			
販売価格に含まれていないもの			
仲介手数料、登記費用、契約印紙代金、火災保険料は価格に含まれておりません。			
備考			
農地転用要す。			



2018年度宮古空港乗降客数約 **174万人**

2019年3月開港下地島空港は年間 **30万人** を目指す

宮古空港	約 6.1 km	約 10 分 (車)
下地島空港	約 21.0 km	約 32 分 (車)
宮古島市役所	約 8.8 km	約 18 分 (車)
ドン・キホーテ	約 7.8 km	約 14 分 (車)
ファミリーマート	約 7.4 km	約 13 分 (車)
ドラッグストア	約 7.8 km	約 15 分 (車)
伊良部大橋	約 11.2 km	約 19 分 (車)
来間大橋	約 4.5 km	約 8 分 (車)
宮古島温泉	約 9.0 km	約 16 分 (車)
与那覇バス停	約 3.4 km	約 7 分 (車)
富田ヶ浜	約 1.4 km	約 6 分 (車)
与那覇湾	約 0.1 km	約 1 分 (車)

宮古東急ホテル&リゾート	約 2.1 km	約 5 分 (車)
まいばり宮古島熱帯果樹園	約 2.5 km	約 5 分 (車)
下地支店Aコープ(スーパー)	約 1.7 km	約 5 分 (車)
ザニツ浜ふれあい公園	約 0.8 km	約 3 分 (車)
マリノロッジ・マレア	約 2.6 km	約 6 分 (車)
イタリア人のカフェ	約 1.3 km	約 3 分 (車)
来間港	約 5.9 km	約 11 分 (車)
joyfull(ファミリーレストラン)	約 8.2 km	約 16 分 (車)
トウリバー海浜公園	約 9.6 km	約 18 分 (車)
与那覇前浜ビーチ	約 2.6 km	約 5 分 (車)
わいわいビーチ	約 10.4 km	約 16 分 (車)
島の駅みやこ	約 7.8 km	約 15 分 (車)

	http://sis-container.com SISビジョン株式会社 宮崎市阿波岐原町前浜4276番202 TEL (代) 0985-33-9006 FAX 0985-28-3025	メールお問い合わせ info@sis-container.com	最終更新日 2020/2/19	建物取引業態 売主
	【東京、名古屋、大阪、福岡、沖縄】個別商談会開催中		現場番号 19	